

## PLAN DE COMPENSACION

En iq Herbal Products estamos constituidos con un talentoso equipo de profesionales que se encuentran comprometidos con cada uno de los productos, demuestran día a día un trabajo arduo y constante por lo que así logran compensaciones económicas muy atractivas.

Asimismo, brindamos oportunidades excepcionales de ingresos inmediatos y a largo plazo, gracias a una estrategia diseñada para ganar. Nuestro enfoque combina los mejores elementos de los distintos tipos de planes de comercialización.

## FORMAS DE GENERAR INGRESOS

### 1.- Venta directa.

Acorde al rango que ostente dentro del sistema, podrá comprar productos con diferentes descuentos:

- 20% Asesor
- 40% Asesor Junior en adelante.

### 2.- Envíos.

- Si la compra es mayor o igual a \$2,800.00 (dos mil ochocientos pesos 00/100 M.N.); Monto comisionable el envío será sin costo.
- Si la compra es menor a los \$2,800.00 (dos mil ochocientos pesos 00/100 M.N.); Monto comisionable el envío tendrá un costo de \$200.00 (dos cientos pesos 00/100 M.N.).
- Envíos al extranjero se cobrará en base al volumen y peso del paquete.
- El envío de productos de la línea hogar (productos líquidos) fuera de Morelia están sujetos a revisión (Exclusivo Morelia, Michoacán a partir de 4 litros).

### 3.- Pago del Comisiones.

- Para realizar el pago de comisiones es obligatorio que al momento de llenar la solicitud de registro, nos brinde el número de tarjeta o Clave Interbancaria, ya que esto nos permitirá que al momento en el que usted sea acreedor del pago de una comisión la misma le sea depositada automáticamente a su cuenta bancaria.

\* Se le descontará del total, el porcentaje correspondiente del ISR.

- El corte se realiza automáticamente cada último día del mes a las 3:00 p.m.

ADV202300A2

REV.MABO202307



IQ Productos Oficial



44 3777 9136



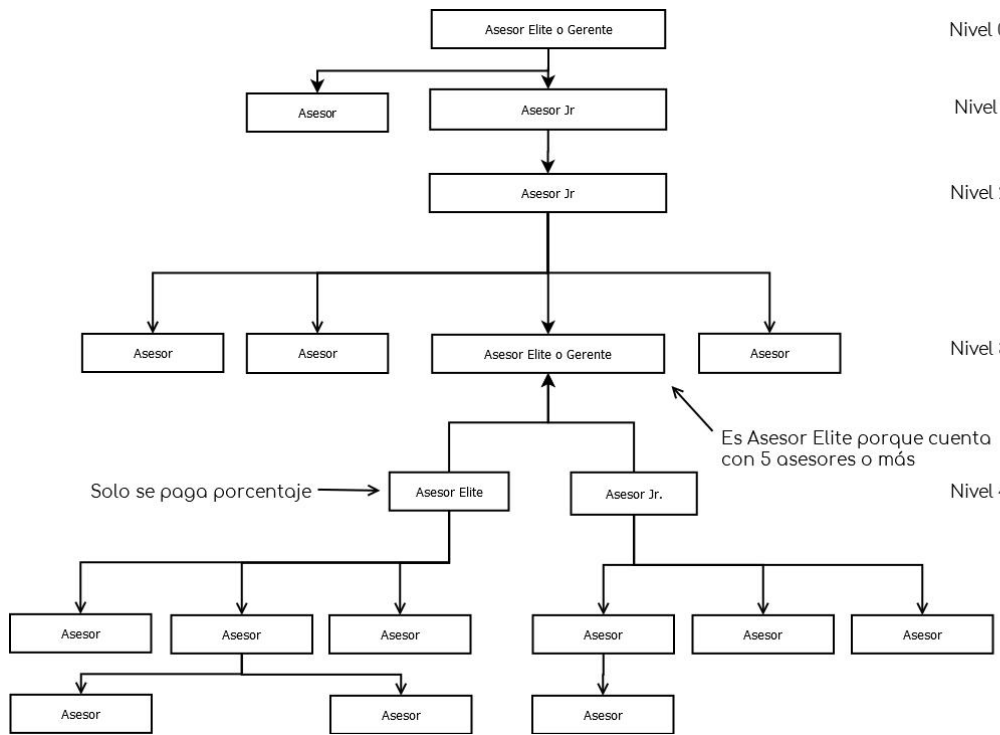
iqproducts.com.mx

Blvd. García de León 1707, Chapultepec Oriente, 58260 Morelia, Mich.

- Para conservar el 40% de descuento en sus compras, deberá contar con una venta mayor a \$8,990.00 (ocho mil novecientos noventa) 00/100 M.N., precio público, en caso de no cubrir esta meta, se modificará su descuento automáticamente al 20% sin importar el número de asesores directos con los que cuentes en tu grupo de ventas.
- Todos los Asesores y Asesores Jr, dentro de tu grupo de ventas te contarán tanto para tu rango como para tu meta comisionable, salvo los que se encuentren bajo un Asesor Elite, Gerente, Director y Director Elite.
- Para lograr el total de venta grupal, únicamente se contará el monto de venta de los Asesores y Asesores Jr.
- A partir del rango Elite, el total de venta de los asesores Elite y Gerentes con los que cuentes en tu grupo de ventas no se sumará a tu total de venta grupal; sino se pagará como comisión por venta grupal dependiendo el rango.
- Asesor Elite o Gerente a Asesor Elite, se le dará un (3%) del total comisionable de su total de venta grupal; *Asesor Elite a Gerente, 3% del total comisionable de su total de venta grupal y Gerente a Gerente, 4% del total comisionable de su total de venta grupal.*
- Pago de comisiones de porcentajes por elite, gerente, directores, solo contarán hasta el tercer nivel en el grupo de asesores.

*Observaciones: Se hará el pago de comisiones de los rangos de Directores, Gerentes y Asesor Elite, que se encuentren hasta el nivel 3 de grupo de ventas; siempre y cuando los dos primeros niveles se encuentren en el rango de Asesor o Asesor Jr.*





- Nivel 0 Líder del grupo
- Nivel 1 Asesores y Asesores Jr. dentro del grupo de ventas.
- Nivel 2 Ayudan a que el líder llegue a su meta con el total de ventas personales realizadas a lo largo del mes.
- Nivel 3 Asesor Elite o Gerentes No aportan al total de ventas, solo recibes una comisión en base a su total comisionable
- Nivel 4 Asesores y Asesores Jr. debajo de un Asesor Elite o Gerente no aportan a tu total de ventas.

Solo se paga porcentaje →

Es Asesor Elite porque cuenta con 5 asesores o más

## 4.- Esquema de comisiones.

### ASESOR

20 % de descuento en todas tus compras.

### ASESOR JUNIOR

40 % de descuento en todas tus compras.

Requisitos:

- Contar con tres asesores que cuenten al menos con una compra mensual.
- Acumular un mínimo de \$ 8,990.00 (ocho mil novecientos noventa pesos 00/100 M.N. precio publico) en venta grupal mensual.

### ASESOR ELITE

Requisitos:

- Contar con cinco asesores o más que cuenten al menos con una compra mensual.
- Acumular un mínimo de \$ 18,500.00(dieciocho mil quinientos pesos 00/100 M.N. precio publico) en venta grupal mensual.

Comisiones:

- *15 % adicional de la venta acumulada (precio Asesor junior).*
- \$2,000.00 (dos mil pesos 00/100 M.N.) en producto a elegir.
- *3 % adicional de la venta acumulada (precio Asesor junior) De cada Asesor Elite.*

Las comisiones se acumulan mensualmente y se pagarán del día cinco al día doce del siguiente mes.

### GERENTE

Requisitos:

- Contar con doce asesores o más que cuenten al menos con una compra mensual.
- Acumular un mínimo de \$ 55,00.00(cincuenta y cinco mil pesos 00/100 M.N. precio publico) en venta grupal mensual, no incluye ventas de tus asesores elite y gerentes.

Comisiones:

- *20 % adicional de la venta acumulada (precio Asesor junior).*
- \$4,000.00 (cuatro mil pesos 00/100 M.N.) en producto a elegir.



- 4 % adicional de la venta acumulada (precio Asesor junior). De cada Gerente.
- 3 % adicional de la venta acumulada (precio Asesor junior) De cada Asesor Elite.

Las comisiones se acumulan mensualmente y se pagarán del día cinco al día doce del siguiente mes.

## DIRECTOR

### Requisitos:

- Contar con veinte asesores o más que cuenten al menos con una compra mensual.
- Contar con 3 Gerentes.
- Acumular un mínimo de \$ 89,950.00 (ochenta y nueve mil novecientos cincuenta pesos 00/100 M.N. precio publico) en venta grupal mensual, no incluye ventas de tus lideres como Asesor Elite y gerentes.

### Comisiones:

- 22 % adicional de la venta acumulada (precio Asesor junior).
- \$6,000.00 (seis mil pesos 00/100 M.N.) en producto a elegir.
- 5% adicional de la venta acumulada (precio asesor junior) de cada director
- 4 % adicional de la venta acumulada (precio Asesor junior). De cada Gerente.
- 3 % adicional de la venta acumulada (precio Asesor junior) De cada Asesor Elite.

## VIAJE NACIONAL

*Al cumplir la meta por seis meses consecutivos junto con sus tres Gerentes por el mismo intervalo de tiempo, obtienes un viaje para 2 personas por cuatro días, tres noches a una playa nacional con todo incluido.*

## DIRECTOR ELITE

### Requisitos:

- Contar con treinta asesores o más que cuenten al menos con una compra mensual.
- Contar con 10 Gerentes.
- Acumular un mínimo de \$ 125,000.00 (ciento veinte y cinco mil pesos 00/100 M.N. precio publico) en venta grupal mensual, sin contar los grupos de Asesor Elite, Gerentes o Directores.

### Comisiones:

- 25 % adicional de la venta acumulada (precio Asesor junior).
- \$6,000.00 (seis mil pesos 00/100 M.N.) en producto a elegir.
- 5 % adicional de la venta acumulada (precio Asesor junior). De cada director.



- 4 % adicional de la venta acumulada (precio asesor junior). De cada gerente
- 3 % adicional de la venta acumulada (precio Asesor junior). De cada Asesor Elite.

## **AUTOMOVIL**

*Al cumplir la meta por 24 meses consecutivos junto con sus 10 gerentes por el mismo intervalo de tiempo, te llevaras un auto cero kilómetros.*

*\*Recibiendo el automóvil deberás cumplir 24 meses consecutivos la meta de ventas para ser el ganador de auto en su totalidad.*

*\*\*Si no se cumple la meta tendrá que pagar la mensualidad del costo del auto donde; si no se cumple por tres meses consecutivos la cuota mensual, se retirará del beneficiario y el auto será regresado a la empresa.*

## **5. - Políticas de pago de comisiones.**

- El pago de comisiones e inventivos se hará dentro de los días 5 al 12 de cada mes.
- Si el asesor emite factura tendrá que ser dentro de los primeros 5 días hábiles de cada mes para posteriormente realizar la transferencia correspondiente al mes anterior.

